

EPARGNE SALARIALE CFDT ROQUETTE

Lestrem, le 19 décembre 2023

INFO ADHÉRENTS CFDT EPARGNE SALARIALE

La création des comptes NATIXIS sera effectuée courant janvier

Le transfert de CM-CIC vers NATIXIS devrait avoir lieu vers mi-février (voir calendrier).

Une période de latence (environ 15 jours) aura lieu pendant le transfert des avoirs, il est nécessaire d'anticiper le déblocage des actifs disponibles pour les salariés qui pensent avoir besoin de leur liquidité.

A partir de janvier, CM-CIC arrêtera de prélever les versements volontaires, il faudra les remettre en place chez NATIXIS pour les salariés qui le souhaitent.

Vous trouverez ci-dessous un document sur le transfert du PEE vers NATIXIS.

1. Présentation de NATIXIS
2. Offre financière
3. Outil de conseil personnalisé
4. Calendrier de mise en place
5. Détail du transfert des fonds
6. Questions réponses sur le transfert des fonds

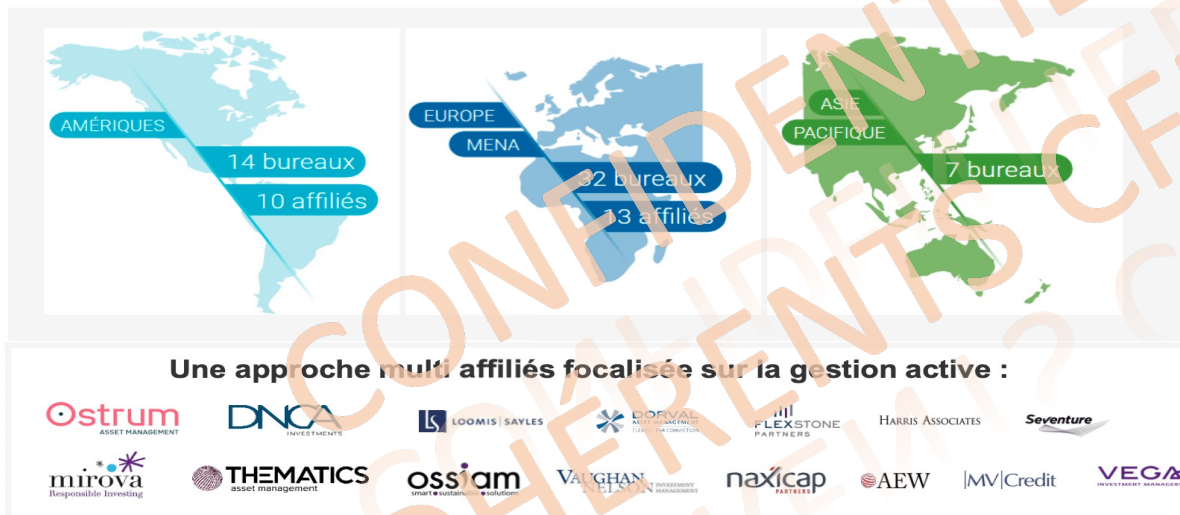
N'hésitez pas à contacter vos élus CFDT pour avoir plus de renseignements
L'EQUIPE CFDT VOUS SOUHAITE DE TRÈS BONNES FÊTES DE FIN D'ANNÉE



EPARGNE SALARIALE CFDT ROQUETTE

INFO ADHÉRENTS CFDT EPARGNE SALARIALE

Une gestion financière assurée par **NATIXIS**
INVESTMENT MANAGERS
Notre modèle multi affiliés



18ème
gestionnaire d'actifs
mondial ⁽¹⁾

1 230
Mds d'€ d'encours
gérés ⁽²⁾

35
Mds d'€ en épargne
salariale ⁽³⁾

15
gérants dédiés aux FCPE

15
sociétés de gestion
spécialisées

63% des FCPE sont Art.8
35% des FCPE sont Art.9

(1) Cerulli Quantitative Update : Global Markets 2022 a classé Natixis Investment Managers 18ème plus grande société de gestion au monde, sur la base des actifs sous gestion au 31 décembre 2021.
(2) Natixis Investment Managers - Valeur nette des actifs à fin juin 2023.
(3) Natixis IM International – Valeur nette des actifs à fin Août 2023.

► Une gestion régulièrement récompensée :



Récompensée par les Corbeilles à de multiples reprises, les **Corbeilles Mieux Vivre Votre Argent** viennent souligner la qualité et la cohérence de nos gammes ainsi que l'expertise des équipes de gestion de NIMI.

Mirova de son côté, remporte une nouvelle fois le Certificat de la Meilleure Gestion Actions sur 5 ans.

LA CFDT Pour vous, avec Vous!
SECTION SYNDICALE CFDT ROQUETTE www.CFDT-ROQUETTE.FR

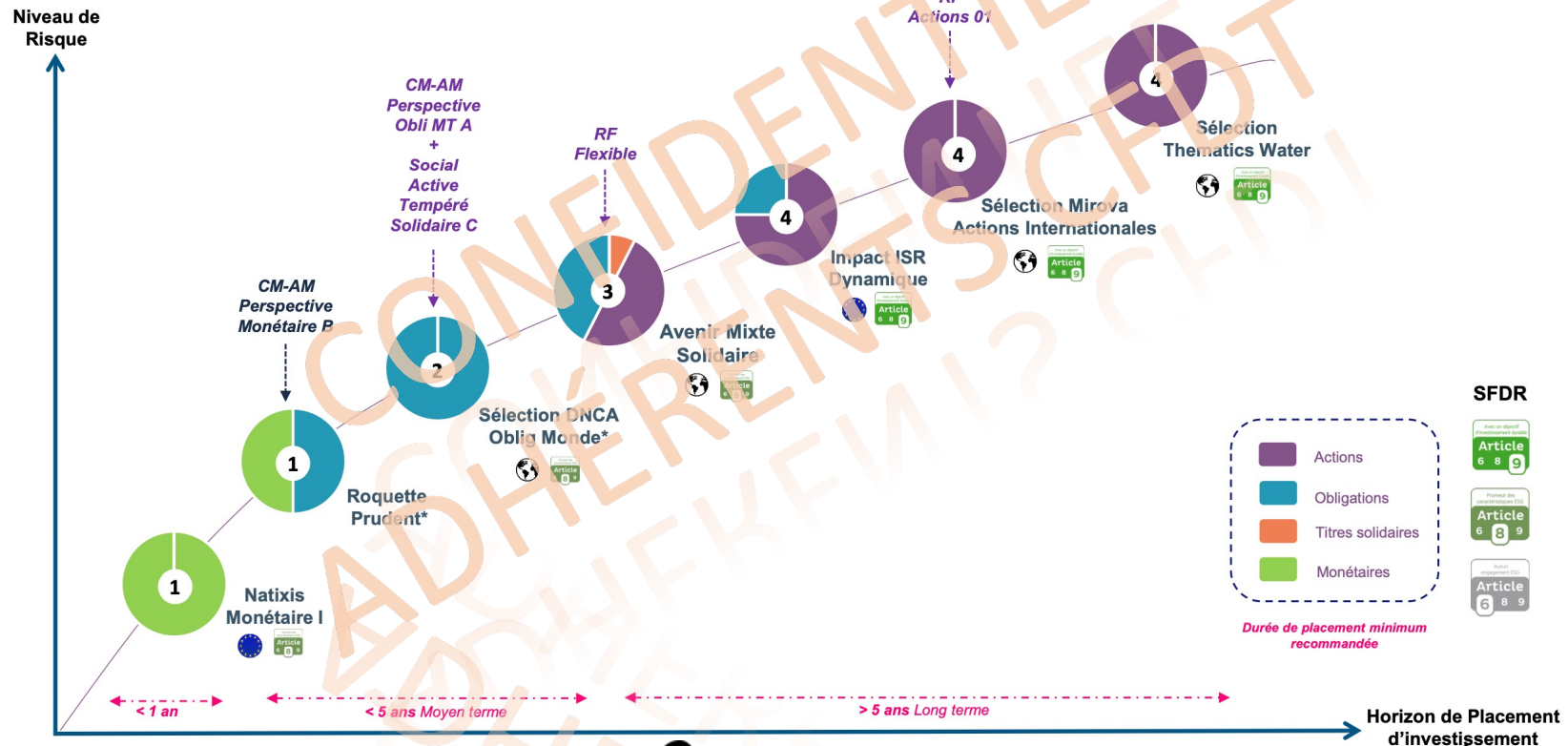


EPARGNE SALARIALE CFDT ROQUETTE

INFO ADHÉRENTS CFDT EPARGNE SALARIALE

Offre financière

Gestion libre du PEE et PERCOL



*Intitulé du fonds en encours et sous réserve de l'agrément AMF



LA CFDT

SECTION SYNDICALE CFDT ROQUETTE

Pour vous, avec vous!

www.CFDT-ROQUETTE.FR



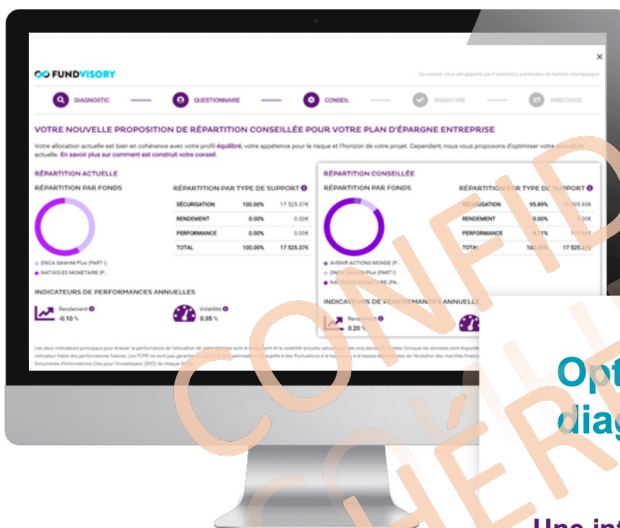
EPARGNE SALARIALE CFDT ROQUETTE

INFO ADHÉRENTS CFDT EPARGNE SALARIALE

Notre outil de conseil personnalisé 100% gratuit

Obtenez un conseil gratuit sur vos placements et sur les compagnes de traitements

Gratuit



Intégré au parcours d'interrogation de l'intéressé et de la participation

Outil de conseil disponible avec le FCPE ROQUETTE PRUDENT

Optimisez vos investissements en réalisant un diagnostic personnalisé de votre épargne

Une interface simple et multilingue

Une allocation personnalisée en fonction de votre profil et vos projets

Des conseils pour savoir sur quels fonds investir

En partenariat avec **FUNDVISORY**, fintech leader dans le conseil en épargne.

Découvrez le conseil personnalisé en vidéo

NB : Les avoirs des plans retraite en gestion pilotée et sur l'actionnariat salarié ne sont pas éligibles au conseil.



LA CFDT

SECTION SYNDICALE CFDT ROQUETTE

Pour vous, avec vous!

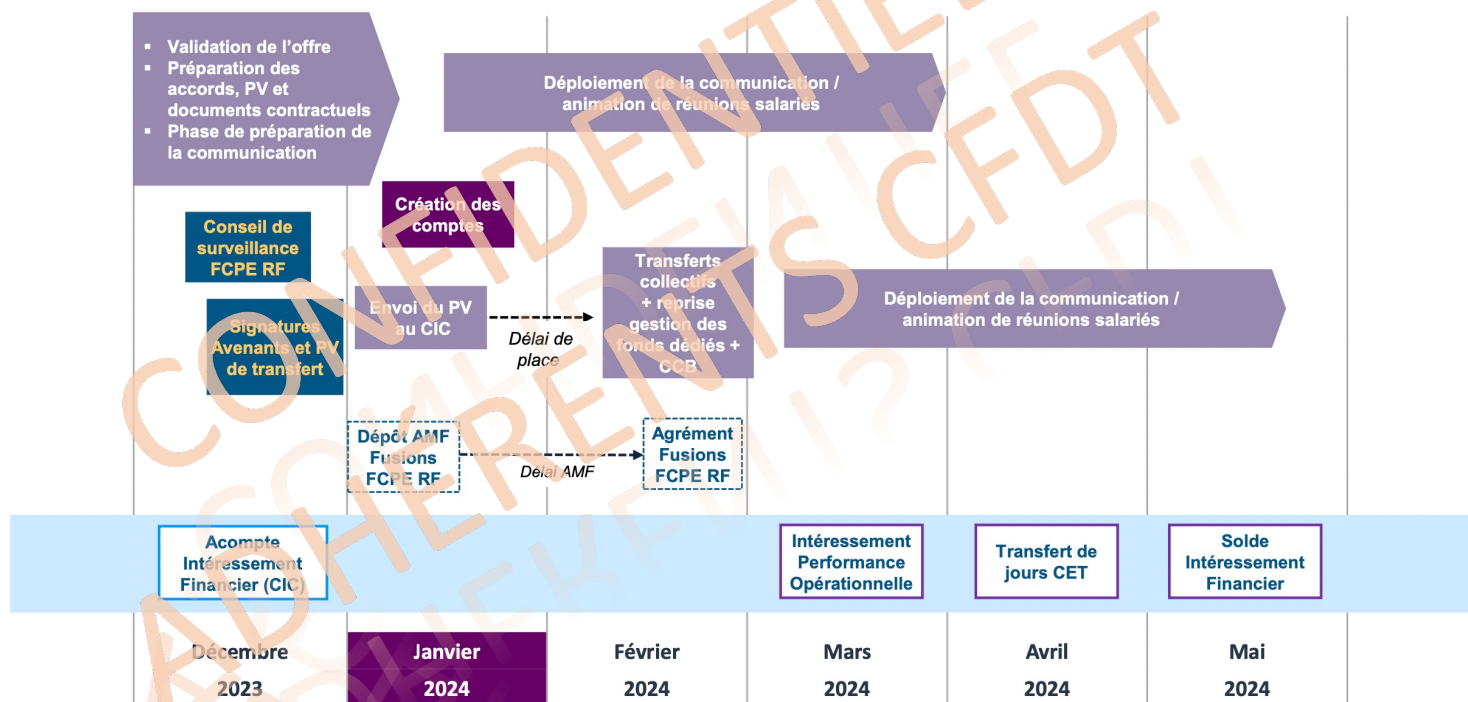
www.CFDT-ROQUETTE.FR



EPARGNE SALARIALE CFDT ROQUETTE

INFO ADHÉRENTS CFDT EPARGNE SALARIALE

Calendrier de la mise en place et reprise



Un pilotage global de nos équipes en mode projet pour vous faciliter l'ensemble des étapes



EPARGNE SALARIALE CFDT ROQUETTE

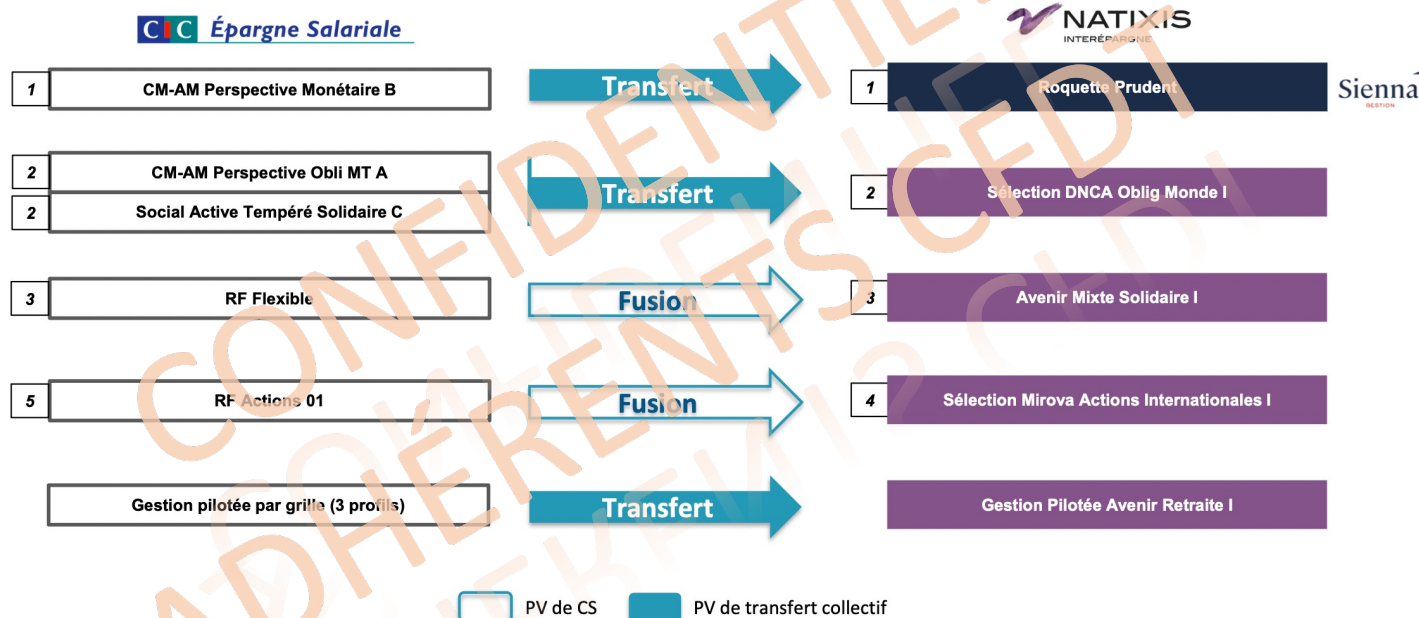
INFO ADHÉRENTS CFDT EPARGNE SALARIALE

Détail du transfert collectif de vos FCPE

Reprise PEE et PERCOL – fonds miroirs



Respect des choix initiaux de vos salariés



Nature de l'opération :

- Les avoirs sont **transférés de manière collective** au profit de fonds de profil risque-rendement inférieur ou équivalent
- La décision de transfert est prise par les signataires de chaque plan d'épargne
- L'opération est réalisée **sans frais et sans impact** sur les **dates de disponibilité** des sommes transférées

 **LA CFDT** *Pour vous, avec vous !*
SECTION SYNDICALE CFDT ROQUETTE www.CFDT-ROQUETTE.FR



INFO ADHÉRENTS CFDT EPARGNE SALARIALE

Questions fréquentes liées à l'opération de transfert

Est-ce que ce transfert génère un impact sur mon épargne ?

NON

- **Aucun impact** sur l'épargne,
- **Transfert sans frais**,
- **Pas de remise en cause de la durée de blocage** (ex : si avant la reprise, vos avoirs étaient bloqués jusqu'en 2024, ils resteront bloqués jusqu'à cette date après la reprise),
- Opération réalisée dans les **meilleures conditions de sécurité**.

À qui transmettre les demandes de remboursement à partir de maintenant ?

- **Jusqu'au 31 mai 2023**, CIC Epargne Salariale traitera les demandes de remboursement au fil de l'eau,
- **Au-delà**, les demandes doivent être adressées à Natixis qui deviendra notre nouveau teneur de comptes et prendra en charge les traitements de remboursement.

Est-ce que les cas de déblocage seront les mêmes ?

OUI

- Les cas de déblocage sont légaux,
- Aucune possibilité d'y déroger.

Est-ce que je peux refuser le transfert ?

NON

- C'est un transfert collectif,
- Tous les comptes CIC Epargne Salariale seront fermés,
- Il est possible de demander le déblocage de ses avoirs **disponibles** avant le transfert.

Que se passe-t-il si une demande de remboursement est transmise pendant la période de suspension des opérations ?

- Elles seront mises en attente et traitées dès la reprise des opérations.
- Les demandes reçues par CIC Epargne Salariale pendant la période de suspension des traitements **seront transmises à Natixis**.



LA CFDT

SECTION SYNDICALE CFDT ROQUETTE

Pour vous, avec vous !

www.cfdt-roquette.fr

